

STAVEBNÍ ÚPRAVY KANCELÁŘSKÉ BUDOVY SE ZMĚNOU UŽÍVÁNÍ

Mezipolí 825, Ostrava - hrabová, parc. č. 1125/4

OBJEDNATEL:
Zemědělská společnost Hrabová s.r.o.
Mezipolí 825
720 00 Ostrava Hrabová

Kurka engineering ®
Projekty, inženýring, realizace staveb

Ing. Dušan Kurka - Kurka engineering ®
Neukončaná 37, 725 29 Ostrava Petřkovice
Czech Republic
Tel.: +420 720 561 400, e-mail: kurka@kurka-engineering.cz
www.kurka-engineering.cz

| | | | |
|-----------------------|-------------------|---------------|----------|
| VEDOUcí PROJEKTU | Ing. Dušan Kurka | ČÍSLO ZAKÁZKY | 247/2017 |
| ZODPOVĚDNÝ PROJEKTANT | Ing. Dušan Kurka | STUPEŇ | STUDIE |
| VYPRACOVAL | Ing. Martin Řezáč | DATUM | 02/2017 |

OBSAH DOKUMENTACE

| | |
|---------------------------------------|----|
| TITULNÍ STRANA | 00 |
| OBSAH DOKUMENTACE | 01 |
| PRŮVODNÍ ZPRÁVA | 02 |
| KATASTRÁLNÍ SITUACE | 03 |
| PŮDORYS 1. A 2. NP - STÁVAJÍCÍ STAV | 04 |
| POHLEDY, ŘEZ A-A - STÁVAJÍCÍ STAV | 05 |
| PŮDORYS 2. NP - NÁVRH - VARIANTA A, B | 06 |
| PŮDORYS 2. NP - NÁVRH - VARIANTA C, D | 07 |
| POHLEDY, ŘEZ A-A - NÁVRH - VARIANTA D | 08 |

PRŮVODNÍ ZPRÁVA

Předmětem projekčních prací, studie, je návrh dispozic bytů v 2. nadzemní podlaží kancelářské budovy na zadaném půdorysu. Cílem návrhu bylo dle zadání vytvořit na patře 4 až 5 bytových jednotek o velikosti 1+1 až 2+1. Jednotlivé verze návrhu tento požadavek splňují. Jsou navrženy byty 1+1 až 3+1 v rozmezí užitných ploch 34,5 až 93 m². Při návrhu dispozic byly respektovány rozměry a pozice stávajících oken v obvodovém zdivu. V některých případech by bylo vhodné okna přizpůsobit potřebám dispozice. Ve variantě D bylo přidáno, ze západní strany, schodiště zajišťující přístup do dvou ze 4 bytů této varianty. V důsledku změny užívání části stavby z budovy pro administrativu na budovu pro bydlení je nutné v 1. nadzemním podlaží vyčlenit místnost sloužící jako kolárna/kočárkárna. U vstupu, uvnitř objektu je nutno zřídit prostor pro schránky k jednotlivým bytům.

Studie zpracována pro předložení a konzultaci s objednatelem.

ÚDAJE O STAVBĚ:

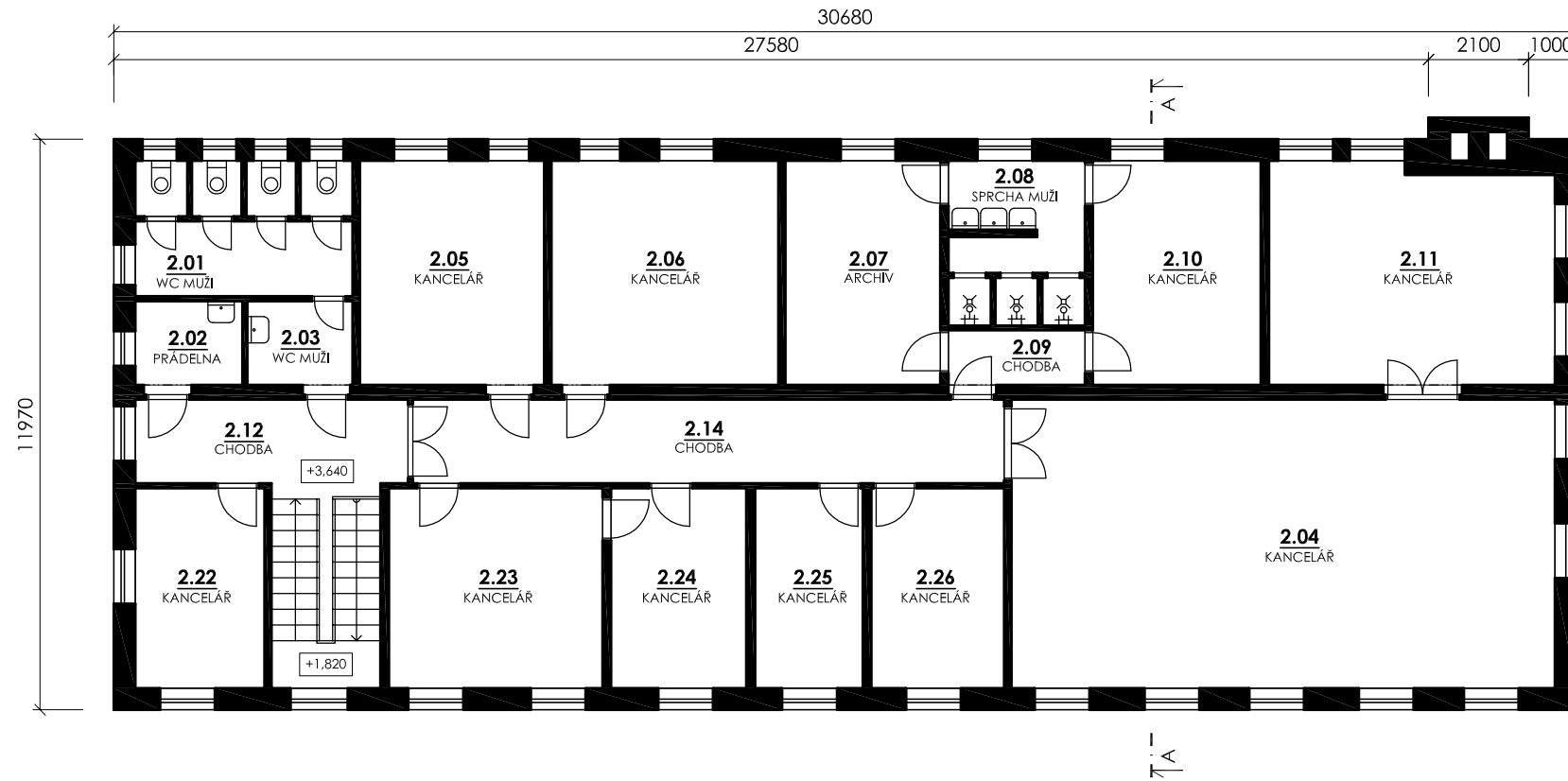
Místo stavby: parcela č. 1125/4 k.ú. Hrabová

Adresa stavby: Mezípolí 825, 720 00 Ostrava hrabová



M1:500

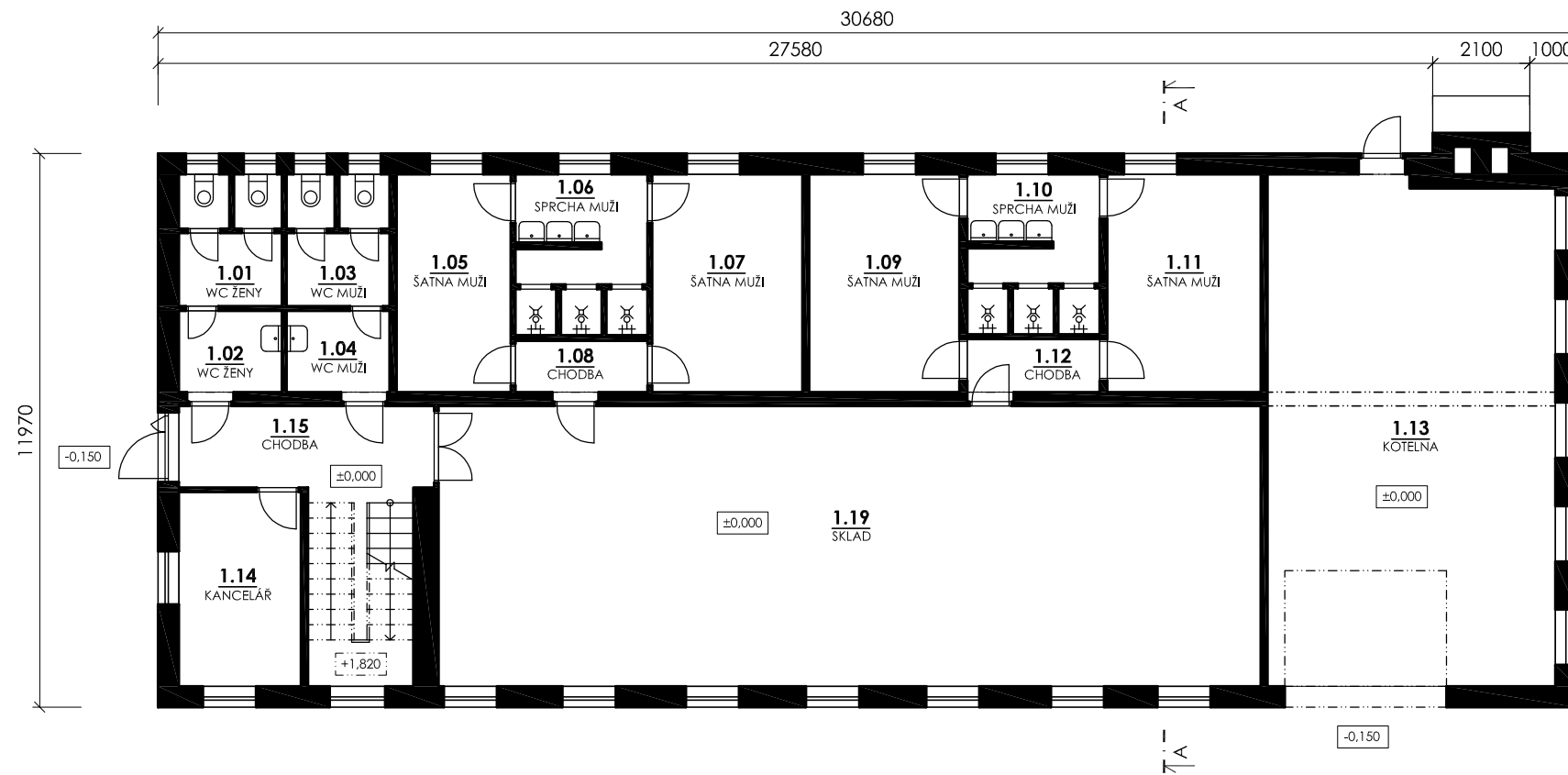
PŮDORYS 2. NP M1:150



LEGENDA MÍSTNOSTÍ 2. NP

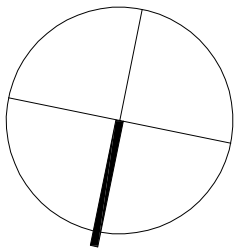
| OZN. | NÁZEV MÍSTNOSTI | VÝMĚRA [m ²] |
|--------|-----------------|--------------------------|
| 2.01 | WC MUŽI | 12,2 |
| 2.02 | PRÁDELNA | 3,96 |
| 2.03 | WC MUŽI | 3,89 |
| 2.04 | KANCELÁŘ | 69,08 |
| 2.05 | KANCELÁŘ | 18,23 |
| 2.06 | KANCELÁŘ | 22,42 |
| 2.07 | ARCHIV | 15,31 |
| 2.08 | SPRCHA MUŽI | 9,33 |
| 2.09 | CHODBA | 3,29 |
| 2.10 | KANCELÁŘ | 16,58 |
| 2.11 | KANCELÁŘ | 27,32 |
| 2.12 | CHODBA | 19,87 |
| 2.14 | CHODBA | 21,84 |
| 2.22 | KANCELÁŘ | 11,38 |
| 2.23 | KANCELÁŘ | 18,82 |
| 2.24 | KANCELÁŘ | 11,93 |
| 2.25 | KANCELÁŘ | 9,49 |
| 2.26 | KANCELÁŘ | 11,72 |
| CELKEM | | 306,66 |

PŮDORYS 1. NP M1:150

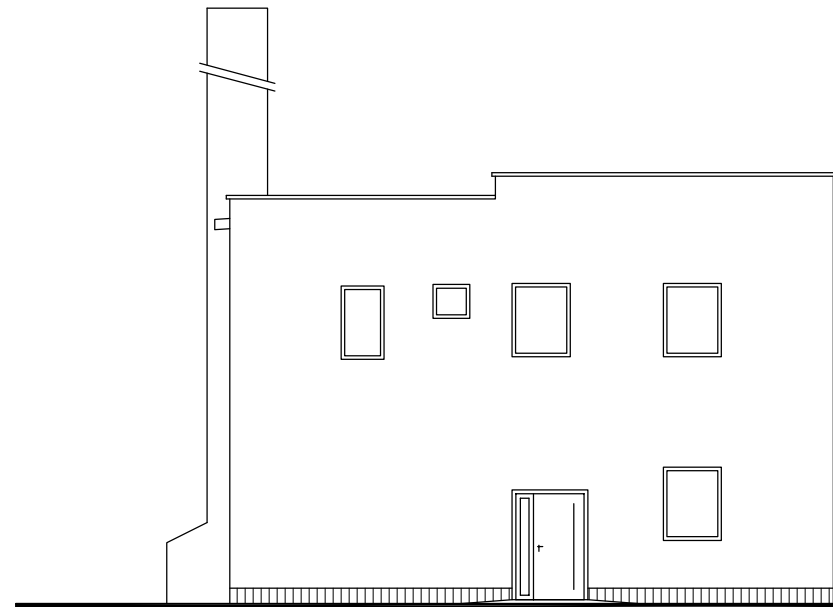


LEGENDA MÍSTNOSTÍ 1. NP

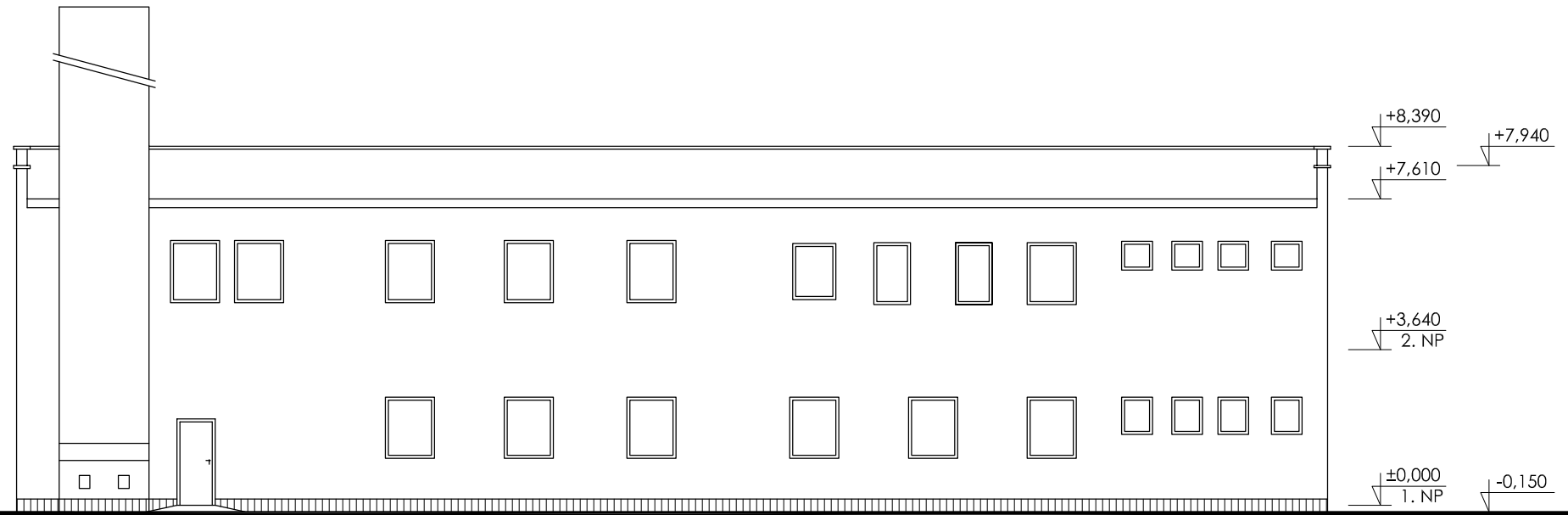
| OZN. | NÁZEV MÍSTNOSTI | VÝMĚRA [m ²] |
|--------|-----------------|--------------------------|
| 1.01 | WC ŽENY | 6,02 |
| 1.02 | WC ŽENY | 3,92 |
| 1.03 | WC MUŽI | 6,02 |
| 1.04 | WC MUŽI | 3,92 |
| 1.05 | ŠATNA MUŽI | 11,63 |
| 1.06 | SPRCHA MUŽI | 9,39 |
| 1.07 | ŠATNA MUŽI | 15,31 |
| 1.08 | CHODBA | 3,17 |
| 1.09 | ŠATNA MUŽI | 15,31 |
| 1.10 | SPRCHA MUŽI | 9,33 |
| 1.11 | ŠATNA MUŽI | 15,61 |
| 1.12 | CHODBA | 3,29 |
| 1.13 | KOTELNA | 67,97 |
| 1.14 | KANCELÁŘ | 11,09 |
| 1.15 | CHODBA | 19,52 |
| 1.19 | SKLAD | 107,78 |
| CELKEM | | 309,28 |



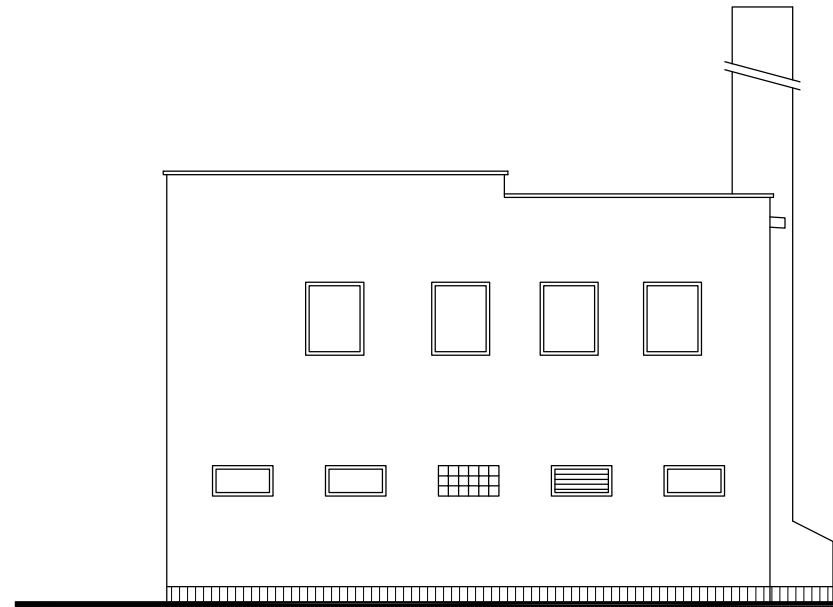
POHLED VÝCHODNÍ M1:150



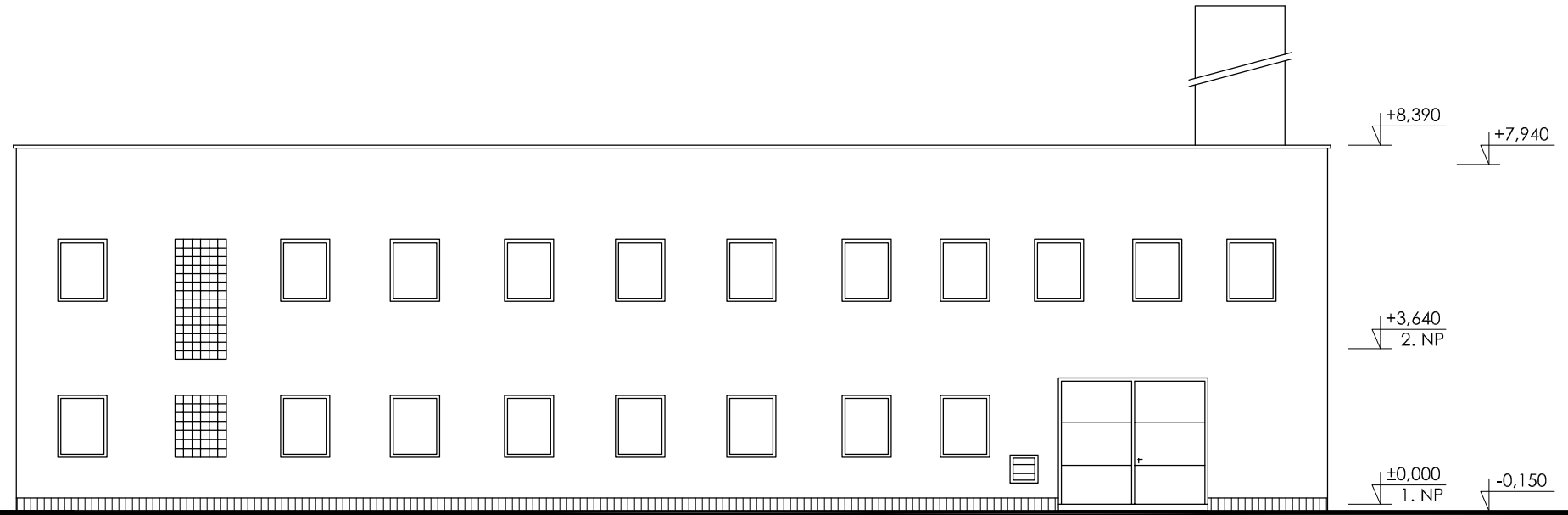
POHLED JIŽNÍ M1:150



POHLED ZÁPADNÍ M1:150



POHLED SEVERNÍ M1:150



ŘEZ A-A M1:150



PŮDORYS 2. NP VARIANTA A M1:150



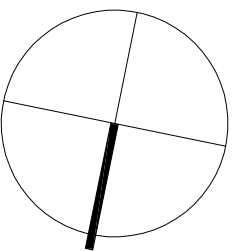
A LEGENDA MÍSTNOSTÍ 2. NP

| OZN. | NÁZEV MÍSTNOSTI | VÝMĚRA [m ²] |
|---------------------|--------------------|--------------------------|
| A1 | CHODBA | 28,97 |
| BYT 1 - 2+1 | | 54,74 |
| 1A.1 | CHODBA | 3,67 |
| 1A.2 | CHODBA | 3,93 |
| 1A.3 | KOUPELNA | 5,03 |
| 1A.4 | OBÝVACÍ POKOJ | 15,54 |
| 1A.5 | KUCHYNĚ | 12,24 |
| 1A.6 | KOMORA | 2,85 |
| 1A.7 | LOŽNICE | 11,48 |
| BYT 2 - 2+KK | | 55,63 |
| 2A.1 | CHODBA | 4,12 |
| 2A.2 | KOMORA | 2,84 |
| 2A.3 | KOUPELNA | 5,49 |
| 2A.4 | OBÝVACÍ POKOJ + KK | 31,26 |
| 2A.5 | LOŽNICE | 11,92 |
| BYT 3 - 2+1 | | 93,00 |
| 3A.1 | CHODBA | 5,58 |
| 3A.2 | KOUPELNA | 6,08 |
| 3A.3 | KUCHYNĚ | 30,56 |
| 3A.4 | OBÝVACÍ POKOJ | 29,25 |
| 3A.5 | LOŽNICE | 12,09 |
| 3A.6 | ŠATNA | 5,93 |
| 3A.7 | KOMORA | 2,07 |
| 3A.8 | KOMORA | 1,44 |
| BYT 4 - 3+KK | | 67,87 |
| 4A.1 | CHODBA | 5,00 |
| 4A.2 | KOUPELNA | 5,04 |
| 4A.3 | OBÝVACÍ POKOJ + KK | 32,06 |
| 4A.4 | LOŽNICE | 16,18 |
| 4A.5 | PRACOVNA | 9,59 |

B LEGENDA MÍSTNOSTÍ 2. NP

| OZN. | NÁZEV MÍSTNOSTI | VÝMĚRA [m ²] |
|---------------------|--------------------|--------------------------|
| B1 | CHODBA | 29,40 |
| BYT 1 - 2+KK | | 45,47 |
| 1B.4 | OBÝVACÍ POKOJ + KK | 21,17 |
| 1B.1 | CHODBA | 4,27 |
| 1B.3 | KOUPELNA | 4,05 |
| 1B.2 | KOMORA | 1,18 |
| 1B.5 | LOŽNICE | 14,80 |
| BYT 2 - 1+1 | | 43,20 |
| 2B.1 | CHODBA | 4,37 |
| 2B.2 | KOMORA | 1,80 |
| 2B.3 | KOUPELNA | 4,77 |
| 2B.4 | KUCHYNĚ | 10,96 |
| 2B.5 | OBÝVACÍ POKOJ | 21,30 |
| BYT 3 - 2+KK | | 57,62 |
| 3B.1 | CHODBA | 5,88 |
| 3B.2 | KOMORA | 2,24 |
| 3B.3 | KOUPELNA | 4,91 |
| 3B.4 | LOŽNICE | 13,87 |
| 3B.5 | OBÝVACÍ POKOJ + KK | 30,72 |
| BYT 4 - 1+1 | | 58,14 |
| 4B.1 | CHODBA | 4,83 |
| 4B.2 | KOMORA | 1,26 |
| 4B.3 | KOUPELNA | 4,23 |
| 4B.4 | KUCHYNĚ | 17,04 |
| 4B.5 | OBÝVACÍ POKOJ | 30,78 |
| BYT 5 - 3+KK | | 65,02 |
| 5B.1 | CHODBA | 4,45 |
| 5B.2 | KOUPELNA | 4,42 |
| 5B.3 | OBÝVACÍ POKOJ + KK | 30,38 |
| 5B.4 | LOŽNICE | 16,04 |
| 5B.5 | PRACOVNA | 9,73 |

PŮDORYS 2. NP VARIANTA B M1:150



PŮDORYS 2. NP VARIANTA C M1:150



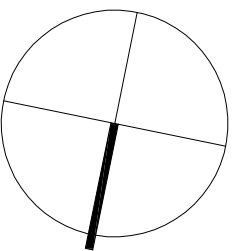
C LEGENDA MÍSTNOSTÍ 2. NP

| OZN. | NÁZEV MÍSTNOSTI | VÝMĚRA [m ²] |
|---------------------|--------------------|--------------------------|
| C1 | CHODBA | 32,54 |
| BYT 1 - 2+KK | | 55,68 |
| 1C.1 | CHODBA | 7,56 |
| 1C.2 | KOUPELNA | 6,56 |
| 1C.3 | WC | 1,70 |
| 1C.4 | OBÝVACÍ POKOJ + KK | 24,51 |
| 1C.5 | LOŽNICE | 15,35 |
| BYT 2 - 1+1 | | 34,51 |
| 2C.1 | CHODBA | 4,21 |
| 2C.2 | KOUPELNA | 4,42 |
| 2C.3 | KUCHYNĚ | 10,10 |
| 2C.4 | OBÝVACÍ POKOJ | 15,78 |
| BYT 3 - 1+1 | | 44,59 |
| 3C.1 | CHODBA | 9,75 |
| 3C.2 | KOUPELNA | 5,67 |
| 3C.3 | KUCHYNĚ | 8,02 |
| 3C.4 | OBÝVACÍ POKOJ | 21,15 |
| BYT 4 - 2+KK | | 74,89 |
| 4C.1 | CHODBA | 4,67 |
| 4C.2 | KOUPELNA | 6,66 |
| 4C.3 | OBÝVACÍ POKOJ + KK | 33,73 |
| 4C.4 | KOMORA | 4,71 |
| 4C.5 | LOŽNICE | 18,74 |
| 4C.6 | ŠATNA | 6,38 |
| BYT 5 - 2+KK | | 57,95 |
| 5C.1 | CHODBA | 5,66 |
| 5C.2 | KOUPELNA | 4,42 |
| 5C.3 | OBÝVACÍ POKOJ + KK | 28,09 |
| 5C.4 | LOŽNICE | 19,78 |

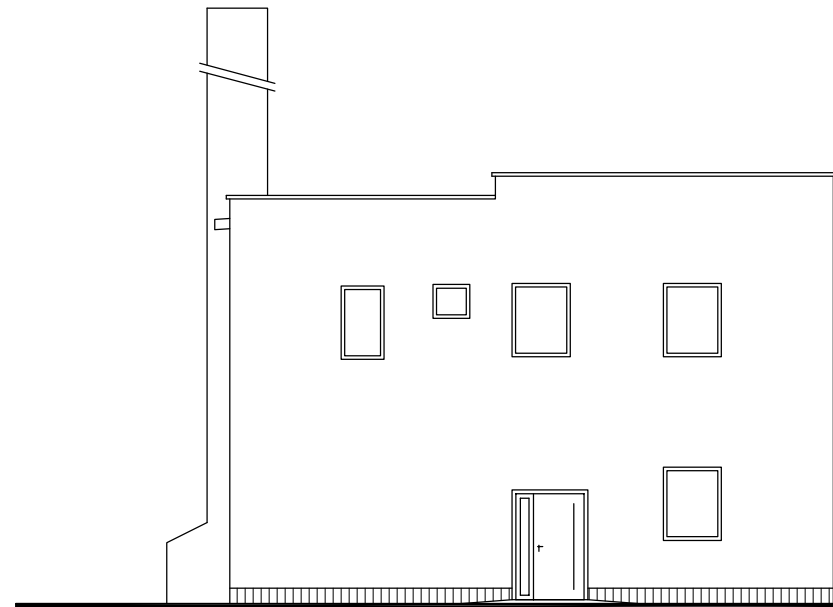
D LEGENDA MÍSTNOSTÍ 2. NP

| OZN. | NÁZEV MÍSTNOSTI | VÝMĚRA [m ²] |
|---------------------|--------------------|--------------------------|
| CHODBY | | 27,42 |
| D1 | CHODBA | 14,85 |
| D2 | ZÁDVEŘÍ | 6,08 |
| D3 | CHODBA | 6,49 |
| BYT 1 - 2+1 | | 54,74 |
| 1D.1 | CHODOBA | 3,67 |
| 1D.2 | CHODBA | 3,93 |
| 1D.3 | KOUPELNA | 5,03 |
| 1D.4 | OBÝVACÍ POKOJ | 15,54 |
| 1D.5 | KUCHYNĚ | 12,24 |
| 1D.6 | KOMORA | 2,85 |
| 1D.7 | LOŽNICE | 11,48 |
| BYT 2 - 2+KK | | 78,09 |
| 2D.1 | CHODBA | 7,47 |
| 2D.2 | KOMORA | 5,58 |
| 2D.3 | KOUPELNA | 5,09 |
| 2D.4 | OBÝVACÍ POKOJ + KK | 36,17 |
| 2D.5 | LOŽNICE | 17,19 |
| 2D.6 | ŠATNA | 6,59 |
| BYT 3 - 1+1 | | 55,92 |
| 3D.1 | CHODBA | 4,86 |
| 3D.2 | KOUPELNA | 6,08 |
| 3D.3 | KUCHYNĚ | 17,61 |
| 3D.4 | OBÝVACÍ POKOJ | 27,37 |
| BYT 4 - 2+KK | | 85,12 |
| 4D.1 | CHODBA | 5,67 |
| 4D.2 | KOUPELNA | 6,75 |
| 4D.3 | OBÝVACÍ POKOJ + KK | 38,55 |
| 4D.4 | KOMORA | 3,65 |
| 4D.5 | LOŽNICE | 22,76 |
| 4D.6 | ŠATNA | 7,74 |

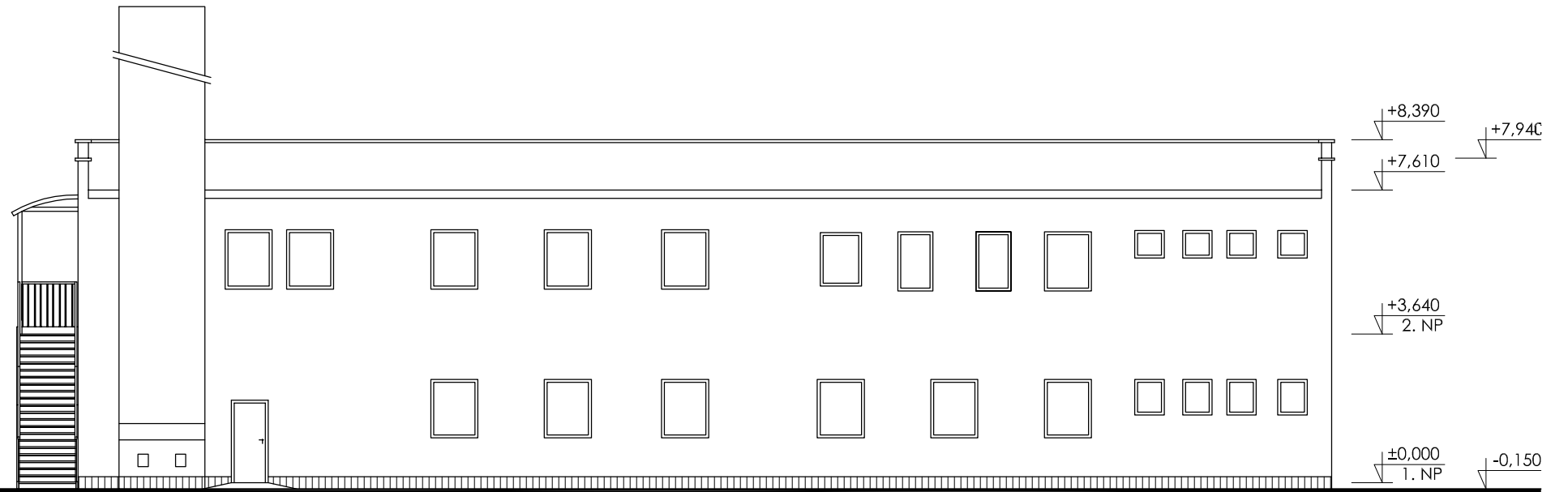
PŮDORYS 2. NP VARIANTA D M1:150



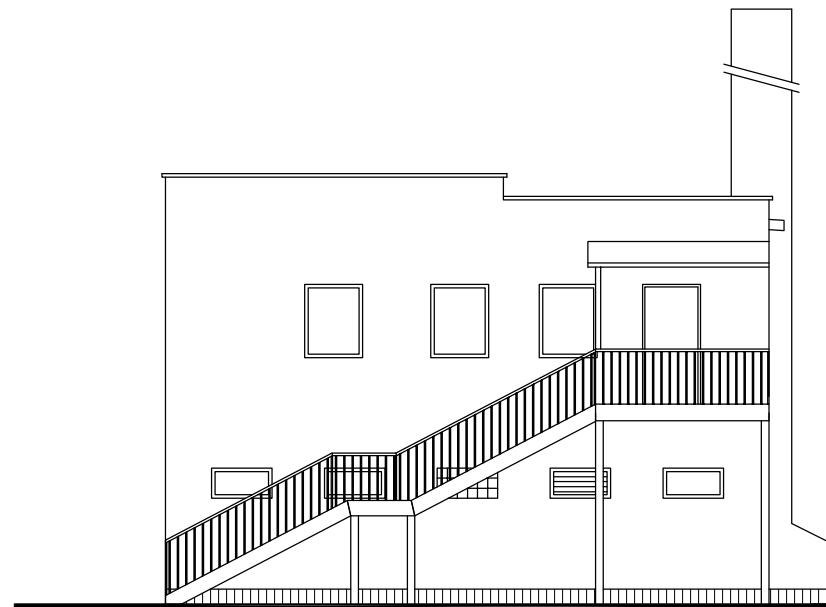
POHLED VÝCHODNÍ M1:150



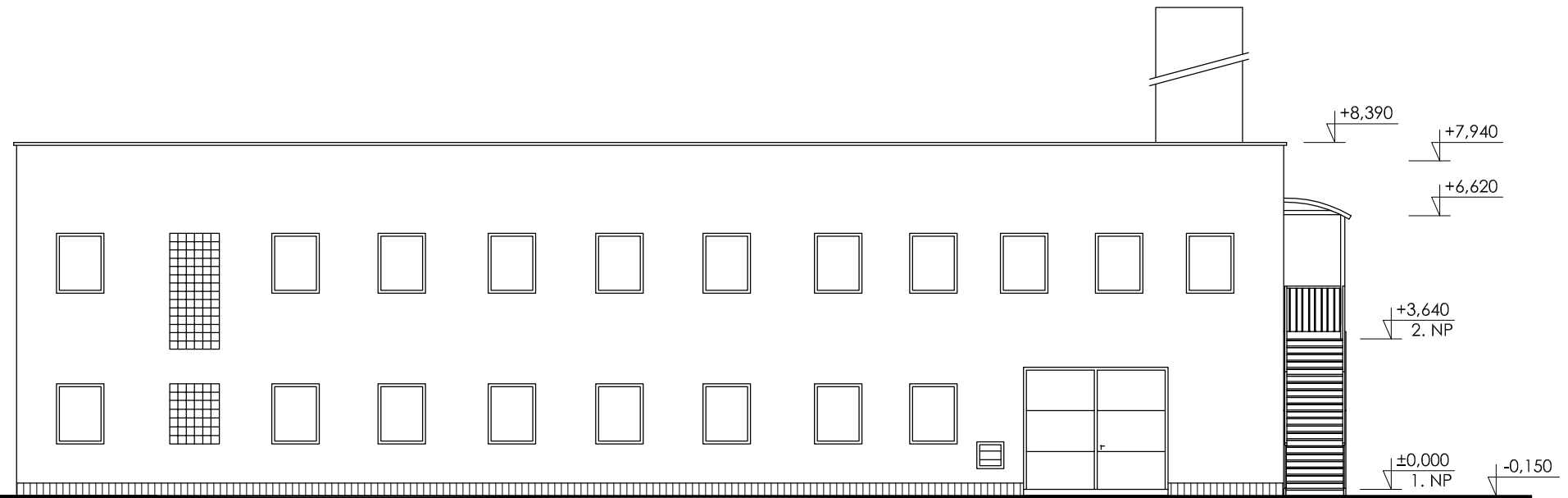
POHLED JIŽNÍ M1:150



POHLED ZÁPADNÍ M1:150



POHLED SEVERNÍ M1:150



ŘEZ A-A M1:150

