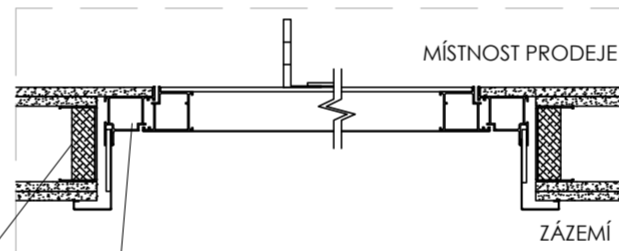


PŮDORYS 1.NP - NOVÝ STAV M 1:100

POŽÁRNÍ ODOLNOSTI KONSTRUKCÍ KOORDINOVAT S
PROJEKTEM POŽÁRNÍ BEZPEČNOSTI.
POŽÁRNÍ ODOLNOSTI UVEDENY V PROJEKTU POŽÁRNÍ
ODOLNOSTI!!!!

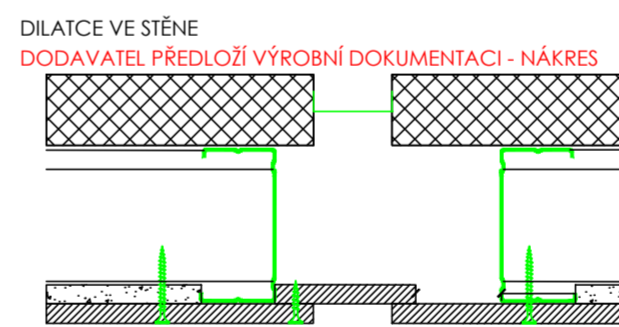
1/1 MÍSTNOST PRODEJE
KERAMICKÁ DLAŽBA
Č.P. 682,03 m²

SCHEMA ZABUDOVÁNÍ DVEŘÍ
DODAVATEL PŘEDLOŽÍ VÝROBNÍ DOKUMENTACI



DŘ. HRANOL 100x30 mm

SKRYTÁ ZÁRUBĚNĚ



1/3 ZÁZEMÍ 1
KERAMICKÁ DLAŽBA
Č.P. 7,68 m²

1/5 ZÁZEMÍ 2
KERAMICKÁ DLAŽBA
Č.P. 8,58 m²

- A VYZTUŽENÍ KASETONU (HLAVNÍ KASA)
POD SDK DESKU, OD PODLAHY DO VÝŠKY STĚNY, NAMONTOVAT
MEZI PROFILY ROŠTU OSB DESKU NA ŠÍŘKU 4,60 m, ZABEZPEČIT
PROSTŘEDNICTVÍM UNIEPAL
- B VYZTUŽENÍ POD ZRCADLA A SIDING
POD SDK DESKU, OD PODLAHY DO VÝŠKY 3400 mm,
NAMONTOVAT MEZI PROFILY ROŠTU OSB DESKU NA ŠÍŘKU DLE
ROZMĚRŮ ZRCADEL A SIDINGU, ZABEZPEČIT PROSTŘEDNICTVÍM
UNIEPAL

LEGENDA ZNAČENÍ:

- 1 NOVÁ PŘEDSTĚNA SDK JEDNOPLÁŠŤOVÁ NA ROŠTU 50 mm, V.
4700 mm, LATEXOVÁ MALBA VE DVOU VRSTVÁCH BRILLUX
SUPERLUX ELF 3000 V BARVĚ NCS S 2500 N, NAD SDK
PŘEDSTĚNOU EMULSNÍ BARVA VE DVOU VRSTVÁCH BRILLUX
DECOLIN 955 V BARVĚ NCS S 2500 N DO VÝŠKY STROPU
- 2 NOVÁ PŘEDSTĚNA SDK JEDNOPLÁŠŤOVÁ NA ROŠTU 50 mm, V.
3500 mm, MALBA OLEJOVÁ MATNÁ VE DVOU VRSTVÁCH V
BARVĚ BILÁ DO V. 2400 mm, NAD OLEJOVOU BARVOU BARVA
EMULSNÍ V BARVĚ BILÁ DO VÝŠKY STĚNY.
- 3 NOVÁ STĚNA SDK DVOUPLÁŠŤOVÁ, 100 mm, NA ROŠTU 75
mm, V. 3500 mm, DO V. 2400 mm NAD PODL. MALBA
OLEJOVÁ MATNÁ VE DVOU VRSTVÁCH, BARVA BILÁ, NAD
ÚROVEŇ 2400 mm EMULSNÍ BARVA BILÁ DO VÝŠKY
PODHLÉDU, NAD PODHLEDEM EMULSNÍ BARVA VE DVOU
VRSTVÁCH V BARVĚ BILÁ, DO VÝŠKY STROPU
- 4 NOVÁ STĚNA SDK DVOUPLÁŠŤOVÁ 100 mm, NA ROŠTU 75 mm
DO VÝŠKY 3500 mm m NAD PODL., DO V. 2.400 m NAD PODL.
MALBA OLEJOVÁ MATNÁ VE DVOU VRSTVÁCH, BARVA BILÁ,
NAD ÚROVEŇ 2400 mm EMULSNÍ BARVA BILÁ DO VÝŠKY STĚNY,
V MÍSTNOSTI WC KERAMICKÝ OBKLAD DO V. 2000 mm, NAD
OBKLADEM EMULSNÍ BARVA BILÁ VE DVOU VRSTVÁCH DO
VÝŠKY PODHLÉDU.
- 5 NOVÁ STĚNA SDK DVOUPLÁŠŤOVÁ, 100 mm, NA ROŠTU 75
mm, V. 3500 mm, V MÍSTNOSTI WC KERAMICKÝ OBKLAD DO
V. 2000 mm, NAD OBKLADEM EMULSNÍ BARVA BILÁ VE DVOU
VRSTVÁCH DO VÝŠKY PODHLÉDU.
- 6 NOVÁ PŘEDSTĚNA SDK JEDNOPLÁŠŤOVÁ NA ROŠTU 50 mm DO
VÝŠKY 3500 mm NAD PODL., V MÍSTNOSTI WC KERAMICKÝ
OBKLAD DO V. 2000 mm, NAD OBKLADEM EMULSNÍ BARVA BILÁ
VE DVOU VRSTVÁCH DO VÝŠKY PODHLÉDU.
- 7 KERAMICKÝ OBKLAD KOLEM DŘEVU, DO V. 1400 mm NAD PODL.
- 8 VYROVNÁNÍ PŘÍPADNÝCH NEROVNOSTÍ
DO V. 2.400 m NAD PODL. MALBA OLEJOVÁ MATNÁ VE DVOU
VRSTVÁCH, BARVA BILÁ, NAD ÚROVEŇ 2400 mm EMULSNÍ
BARVA BILÁ DO VÝŠKY 3500 mm
UPOZORNĚNÍ: STĚNY SEZÓNÍHO SKLADU NEMALOVALI!
- 9 SDK DESKA PŘILEPENÁ NA STĚNU DO V. 4700 mm
LATEXOVÁ MALBA VE DVOU VRSTVÁCH BRILLUX SUPERLUX ELF
3000 V BARVĚ NCS S 2500 N, NAD SDK PŘEDSTĚNOU EMULSNÍ
BARVA VE DVOU VRSTVÁCH BRILLUX DECOLIN 955 V BARVĚ
NCS S 2500 N DO VÝŠKY STROPU
- 10 NOVÁ STĚNA SDK DVOUPLÁŠŤOVÁ, 125mm, NA ROŠTU 75 mm,
V. 3500 mm, DO V. 2400 mm NAD PODL. MALBA OLEJOVÁ
MATNÁ VE DVOU VRSTVÁCH, BARVA BILÁ, NAD ÚROVEŇ 2400
mm EMULSNÍ BARVA BILÁ.
- 11 NOVÁ PŘEDSTĚNA SDK JEDNOPLÁŠŤOVÁ, 200 mm, NA ROŠTU
75 mm, V. 3500 mm, DO V. 2400 mm NAD PODL. MALBA
OLEJOVÁ MATNÁ VE DVOU VRSTVÁCH, BARVA BILÁ, NAD
ÚROVEŇ 2400 mm EMULSNÍ BARVA BILÁ, Z MÍSTNOSTI WC
KERAMICKÝ OBKLAD DO V. 2000 mm, NAD OBKLADEM EMULSNÍ
BARVA BILÁ VE DVOU VRSTVÁCH DO VÝŠKY PODHLÉDU,
PŘEDSTĚNA PŘECHÁZÍ DO SDK DVOUPLÁŠŤOVÉ STĚNY.

LEGENDA MÍSTNOSTÍ

ČÍSLO	NÁZEV MÍSTNOSTI	m ²	ÚPRAVA POVRCHŮ			POZNÁMKA
			PODLAH	STĚN	STROPŮ	
1/1	MÍSTNOST PRODEJE	682,03	keramická dlažba	malba	bez podhledu	SDK podhled nad vstupem
1/2	SKLAD	55,73	keramická dlažba	malba	bez podhledu	
1/3	ZÁZEMÍ 1	7,68	keramická dlažba	malba	THERMATEX 1200/600	
1/4	WC	3,70	keramická dlažba	malba	THERMATEX 600/600	keram. obl. v.2000mm
1/5	ZÁZEMÍ 2	8,58	keramická dlažba	malba	THERMATEX 600/600	
1/6	CHODBA	10,11	keramická dlažba	malba	THERMATEX 600/600	
1/7	SEZONNÍ SKLAD	125,26	keramická dlažba	malba	bez podhledu	
CELKEM		893,09				

LEGENDA HMOT:

- NOVÉ SÁDKOKARTONOVÉ PŘÍČKY (PŘEDSTĚNY)
- BEZ POŽ.ODOLNOSTI TL. VIZ PŮDORYS,
OBOUSTRANNĚ (JEDNOSTRANNĚ) OPLÁŠTĚNÉ, BEZ TI
- STÁVAJÍCÍ KONSTRUKCE
- STÁVAJÍCÍ KONSTRUKCE
ŽELEZOBETONOVÉ SLOUPY

SPECIFIKACE DVEŘÍ

- 11 ZE STRANY MÍSTNOSTI PRODEJE NABARVIT LATEXOVOU BARVOU
BRILLUX SUPERLUX ELF 3000 V BARVĚ NCS S 2500 N, OTVOR PRO
DVEŘE 1160 x 2350 mm, OTVOR VYZTUŽEN PO OBVODĚ
DŘEVĚNÝM HRANOLEM 100x30 mm, OKOP V. 200 mm
- 12 OTVOR PRO DVEŘE 900 x 2050 mm, KŘÍDLO S VĚTRÁČÍ MŘÍŽKOU
- 13 OTVOR PRO DVEŘE 1000 x 2050 mm
- 14 DVEŘE S POŽÁRNÍ ODOLNOSTÍ

TABULKA ZMĚN

±0,000 = 1. NP

ZMĚNA	POPIS ZMĚNY	DATUM	VYPRACOVAL
01			Ing. Dušan Kurka

Stav.úpravy N.09 CCC obuv
OC ATRIUM DUBEŇ - Žilina,
ul. Vysokoškolačkov 8069/52, 010 08 Žilina

Kurka engineering
Projekty, inženýring, realizace staveb
Ing. Dušan Kurka - Kurka engineering s.r.o.
Neukončanská 37, 725 29 Ostrava Petřkovice
Czech Republic
Tel: +420 720 561 400, e-mail: kurka@kurka-engineering.cz
www.kurka-engineering.cz

VEDOUcí PROJEKTU	ZODPOVĚDNÝ PROJEKTANT	VYPRACOVAL
Ing. Dušan Kurka	Ing. Dušan Kurka	Ing. Martin Řezáč
OBEDNATEL CCC Slovakia, s.r.o., Kopčianska 10, 851 00 Bratislava, IČ: 465 095 00		
NÁJEVNÁ JEDNOTKA 09 CCC obuv	STUPEŇ DSP	DATUM 12 / 2017
ČÁST D 1.1. Architektonicko - stavební řešení	FORMÁT VÝKRESU 6 x A4	MĚŘÍTKO 1:100
NÁZEV VÝKRESU PŮDORYS 1.NP - NOVÝ STAV	ARCHIVNÍ ČÍSLO 278/2017	ČÍSLO VÝKRESU D.1.1-02
		ZMĚNA 00